



SOUDABOND EASY GENIUS GUN

KLEJ BUDOWLANY

Dane techniczne:

Podstawa:	Pre-polimer poliuretanowy
System utwardzania:	Polimeryzacja z udziałem wilgoci
Kolor	Pomarańczowy
Struktura komórkowa:	Ok. 80% komórek zamkniętych
Gęstość względna:	Ok. 24 kg/m ³ (pianka utwardzona)
Wydajność:	Do 12 m ² (przy aplikacji ścieżki Ø 30mm)
Czas tworzenia naskórka:	Ok. 8 minut (przy 20°C/65 % RH)
Czas cięcia:	Ok. 60 minut (przy 20°C/65 % RH)
Pełne utwardzenie:	Ok. 12 godzin dla ścieżki 30mm
Współczynnik przenikalności cieplnej:	0,035 W/m.K (DIN 52612)
Temperatura aplikacji:	Od +5°C do +25°C
Odporność termiczna:	Od - 40°C do + 90°C Krótkotrwale – do 120°C
Wytrzymałość na ścinanie:	0,142 N/mm ² (DIN EN 12090)
Wytrzymałość na rozciąganie:	0,19 N/mm ² (DIN EN 12090)

* W wysokich temperaturach czas utwardzania w przekroju skraca się, w niskich wydłuża

Charakterystyka:

Szybkoschnący klej poliuretanowy w aerozolu z opatentowanym aplikatorem GENIUS GUN, który pozwala na wielokrotne przerwanie pracy i użycie produktu po dłuższym okresie czasu. Wygodny uchwyt zapewnia precyzyjne i oszczędne dozowanie (brak nadatków wymagających obciążenia) – podobnie jak w przypadku profesjonalnego pistoletu. Klej ma znakomitą przyczepność do większości materiałów budowlanych, również wilgotnych. Nie spływa z powierzchni pionowych. Spienia się podczas utwardzania, wypełniając szczeliny i nierówności podłoża. Gwarantuje najwyższą izolacyjność termiczną i akustyczną. W razie potrzeby daje się malować wieloma typowymi farbami. Dostępny również w wersji pistoletowej i „zimowej” – umożliwiającej pracę w temperaturze do -10°C. Do zastosowań wewnętrznych i zewnętrznych.

Zastosowanie:

- Mocowanie płyt i paneli izolacyjnych z różnego typu polistyrenu, poliuretanu, pianek fenolowych (PUR, PIR, XPS, EPS, PF) oraz wełny mineralnej i korka do betonu, cegły, kamienia, drewna i metali (na przykład przy wygłuszaniu i ocieplaniu kontenerów, garaży itp).
- Klejenie płyt gipsowo-kartonowych i włókno-cementowych w technologii suchej zabudowy, płyt dekoracyjnych drewnopochodnych i z tworzyw sztucznych, blach itp. do wszelkich typowych podłoży budowlanych.
- Klejenia kształtek z ceramiki porowatej i betonu komórkowego.

Przechowywanie:

15 miesięcy w fabrycznym, zamkniętym opakowaniu, w chłodnym i suchym miejscu, w temperaturze od + 5°C do + 25°C.

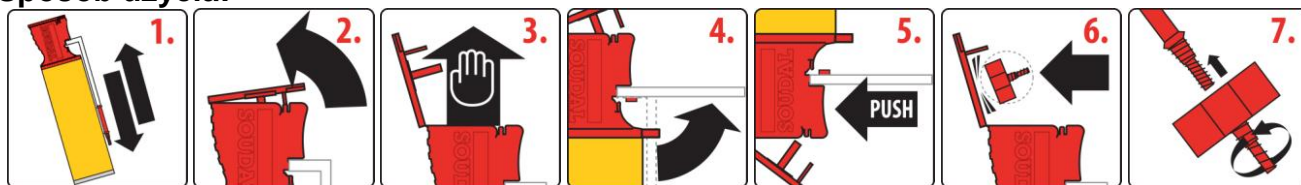
Opakowanie:

Puszki aerozolowe: 750ml

OPIS TECHNICZNY

KLE/PU/SE/750

Sposób użycia:



1. Dokładnie wymieszać zawartość, energicznie potrząsając puszką 20-30 razy. W czasie pracy regularnie powtarzać mieszanie.
2. Otworzyć pokrywę na górze rękojeści, by odblokować spust.
3. Założyć rękawiczki i okulary ochronne, zabezpieczające przed skutkami przypadkowego uruchomienia zaworu.
4. Wyprostować rurkę dozującą i ustawić puszkę w pozycji do góry dnem.
5. Ostrożnie naciskać na spust, precyzyjnie kontrolując ilość uwalnianego kleju i szybkość aplikacji.
6. Przed dłuższą przerwą lub po skończonej pracy wyłamać zatyczkę znajdującą się w rękojeści.
7. Nakręcić zatyczkę na rurkę dozującą i zamknąć pokrywę, blokując spust..

Uwaga! Przed powtórным użyciem wymieszać dokładnie zawartość puszek (wstrząsnąć 20- 30 razy). Otworzyć pokrywę na górze rękojeści i usunąć zatyczkę z rurki.

Przygotowanie podłoża:

- Podłoże musi być czyste, wolne od tłuszczu i luźnych zanieczyszczeń (kurz, stare szczeliwa itp.).
- Niespójne stare powłoki malarskie, tynki lub zaprawy należy koniecznie usunąć, a podłoża mocno chłonne i porowate zagruntować odpowiednią emulsją.
- Uwaga! Zapyłone podłoże ma właściwości antyadhezyjne i uniemożliwia uzyskanie trwałego i mocnego połączenia.
- Na nietypowych podłożach wykonać wstępne testy przyczepności.
- Powierzchnie przylegające do miejsca klejenia zabezpieczyć przed przypadkowym zabrudzeniem papierem lub folią.
- Puszki z klejem powinny mieć temperaturę > 5°C.

Klejenie płyt i paneli:

- Nałożyć ścieżkę o średnicy ok. 3 cm po obwodzie płyty oraz zygzakiem przez jej środek.
- Odczekać ok. 5 minut i przycisnąć płytę do ściany. W zależności od warunków zewnętrznych i wagi materiału przytrzy-

mać przez ok. 1 minutę, dociskając klejony przedmiot do podłoża.

- Dalsza obróbka (szlifowanie, tynkowanie, malowanie) jest możliwa już po 60 minutach. Szczeliny między płytami i nierówności podłoża mogą być wypełniane tym samym produktem.
- Naddatki utwardzonego kleju obcinać ostrym narzędziem

Klejenie betonu komórkowego:

- Nakładać jedną ścieżkę o średnicy ok. 2-3 cm na każde 10 cm szerokości bloczka, pierwszą w odległości ok. 5 cm od krawędzi.
- Bloczek ułożyć w ciągu max. 3 minut od aplikacji kleju i dobić w pionie i poziomie gumowym młotkiem.
- Raz ułożonego bloczka nie należy odrywać i przesuwac. W razie potrzeby usunąć warstwę kleju i nałożyć nową ścieżkę.
- Naddatki utwardzonego kleju obcinać ostrym narzędziem.

OPIS TECHNICZNY

KLE/PU/SE/750

Czyszczenie:

- Świeże zabrudzenia z podłoży odpor-nych chemicznie i narzędzi usuwać Płynem czyszczącym do pianki Soudal lub ściereczkami czyszczącymi Swipex XXL.
- Utwardzone naddatki i zabrudzenia usu-wać ostrym narzędziem lub preparatem PU Remover firmy Soudal.

Zalecenia BHP:

Przy użyciu pianki przestrzegać zwykłych zasad higieny pracy:

- nie wdychać gazu/rozpylonej cieczy,

- nosić odpowiednią odzież ochronną, od-powiednie rękawice ochronne i okulary lub ochronę twarzy,
- w przypadku awarii lub jeżeli źle się po-czujesz, niezwłocznie zasięgnij porady lekarza - jeżeli to możliwe, pokaż ety-kietę,
- stosować wyłącznie w dobrze wentylo-wanych pomieszczeniach,
- w przypadku zatrucia drogą oddechową wyprowadzić lub wynieść poszkodowa-nego na świeże powietrze i zapewnić warunki do odpoczynku,
- chronić przed dziećmi.

Uwaga: Wskazówki zawarte w tym dokumencie są wynikami naszych doświadczeń i praktyki. Ze względu na różnorodność materiałów i podłoży oraz wielorakość możliwych zastosowań, które pozostają poza naszą kontrolą, nie możemy przyjmować jakiegokolwiek odpowiedzialności za otrzymane rezultaty. We wszystkich przypadkach zaleca się przeprowadzenie próby.