



www.atlas.2dkod.pl/1362

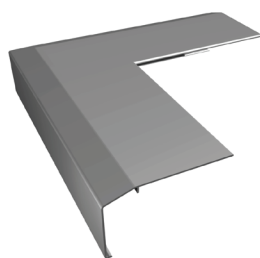
Zeskanuj kod i dowiedz się więcej o parametrach technicznych, korzyściach lub promocjach produktu

NOWOŚĆ!
NA ZAMÓWIENIE

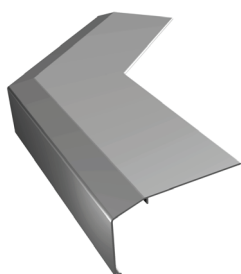
ATLAS 50

aluminiowy profil okapowy do balkonów i tarasów

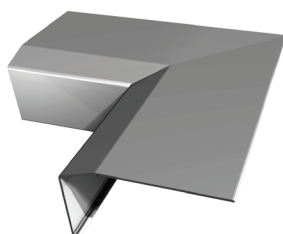
- elementy systemów do odprowadzania wody
- odporny na warunki atmosferyczne
- odporny na uszkodzenia mechaniczne
- łatwy i szybki w montażu



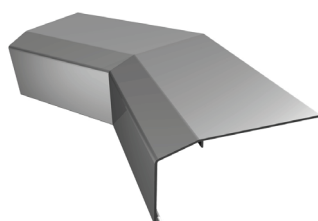
ATLAS 50 Narożnik zewnętrzny 90°



ATLAS 50 Narożnik zewnętrzny 135°



ATLAS 50 Narożnik wewnętrzny 90°



ATLAS 50 Narożnik wewnętrzny 135°



Łącznik

Przeznaczenie systemów okapowych

Zapewnienie skutecznego odprowadzenia wody opadowej - z powierzchni balkonów lub innych poziomych elementów budowlanych wykończonych okładzinami ceramicznymi.

Umożliwienie utrzymania szczelności w strefach okapowych – budowa profili użytych w systemie umożliwia ich szczelne połączenie z hydroizolacją i warstwą posadzki.

Rodzaje podłoży – podkłady cementowe oraz inne podłoża posiadające odpowiednią sztywność lub nośność.

Właściwości profilu

Jest łatwy i szybki w montażu.

Posiada długoletnią trwałość – jest odporny na warunki atmosferyczne, korozję, agresywne działanie środowiska, wysokie PH oraz promieniowanie UV.

Produkowany jest w trzech standardowych kolorach – szarym (RAL 7037), brązowym (RAL 8019) i grafitowym (RAL 7024). Istnieje możliwość zamówienia dowolnego koloru z palety RAL.

Możliwość zamówienia narożników o dowolnym kącie lub w kształcie łuku.

Dane techniczne

Profile wykończeniowe i akcesoria wykonane są z aluminium pokrytego powłoką poliesterową.

Ciężar profili głównych systemu ATLAS 50	750 g/m
Grubość powłoki poliesterowej	ok. 70 µm

Ogólne zasady montażu profili okapowych

Przygotowanie podłoża i profili

Podłoże musi być nośne, równe i wolne od zanieczyszczeń. Podkłady cementowe powinny być związane i wysezonowane. Wzdłuż krawędzi balkonu lub tarasu, na szerokość montowanego profilu (80 mm), podłoże powinno posiadać uskok (obniżenie o około 3 mm), tak aby po montażu profilu, jego powierzchnia licowała się z płaszczyzną podkładu. W tym celu do opakowania dołączony jest szablon ABS, który należy wtopić w wierzchnią warstwę podczas aplikacji podkładu. Po związaniu podkładu należy usunąć szablon ABS. Otrzymujemy w ten sposób gotowy uskok, w który można wmontować profil.

Przed ułożeniem profilu należy je dokładnie wymierzyć i przyciąć do wymiarów obrabianej krawędzi.

Montaż elementów systemu

Podłoże (wykonany wcześniej uskok) przespachlować hydroizolacją ATLAS WODER DUO, ATLAS WODER S lub ATLAS WODER E. Montaż elementów okapowych należy rozpocząć od NAROŻNIKÓW. Należy zwrócić uwagę, aby końcówki profili na styku ze ścianami budynku nie były zamocowane w sposób sztywny (konieczna jest dylatacja minimum 5 mm). Połączenia: PROFIL GŁÓWNY-NAROŻNIK oraz PROFIL GŁÓWNY-PROFIL GŁÓWNY - wykonać za pomocą ŁĄCZNIKÓW. Połączenia te powinny posiadać przerwę dylatacyjną o szerokości 2 mm. Miejsca te od strony posadzki należy uszczelnić masą trwale elastyczną, np. silikonem ATLAS ARTIS.

Zamontowany profil należy ponownie przespachlować hydroizolacją, a następnie wkleić Taśmę izolacyjną ATLAS HYDROBAND 3G. Po około 3 godzinach należy nałożyć drugą warstwę hydroizolacji.

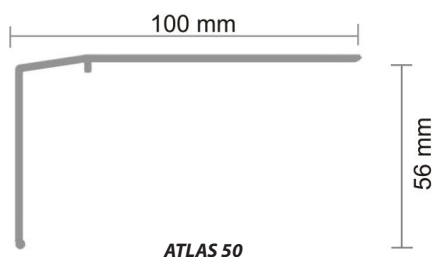
Ważne informacje dodatkowe

- Do cięcia profili należy używać piły ręcznej lub mechanicznej odpowiedniej do cięcia aluminium. Niedopuszczalne jest używanie do cięcia profili narzędzi powodujących efekt termiczny (nagły wzrost temperatury), np. szlifierki kątowej.
- Prace montażowe wykonywać w warunkach odpowiednich dla materiałów izolacyjnych i montażowych, zgodnie z kartami technicznymi tych materiałów. Powierzchnię szpachlowaną chronić przed nadmiernym przesuszeniem i zawilgoceniem.
- Stosować okulary ochronne. Świeże zabrudzenia profili klejem czyścić wodą, a stwardniałe odpowiednim środkiem czyszczącym, niepowodującym niszczenia powłoki lakierniczej.
- Profile należy transportować w oryginalnych opakowaniach, w pozycji poziomej, zabezpieczając przed uszkodzeniami mechanicznymi. Przechowywać w pomieszczeniach chroniących przed zabrudzeniami, odkształceniem i zarysowaniem, w kartonach warstwowo (max w 10 warstwach).
- Wszystkie elementy systemu ATLAS 50 dostępne są na zamówienie. Czas realizacji: do 14 dni roboczych

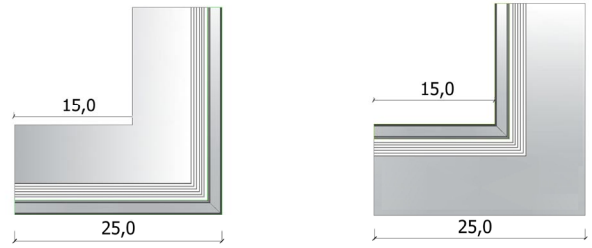
Elementy systemu

Atlas 50 Profil Główny brązowy
Atlas 50 Profil Główny szary
Atlas 50 Profil Główny grafitowy
Atlas 50 Narożnik zewnętrzny 90 brązowy
Atlas 50 Narożnik zewnętrzny 90 szary
Atlas 50 Narożnik zewnętrzny 90 grafitowy
Atlas 50 Narożnik wewnętrzny 90 brązowy
Atlas 50 Narożnik wewnętrzny 90 szary
Atlas 50 Narożnik wewnętrzny 90 grafitowy
Atlas 50 Narożnik zewnętrzny 135 brązowy
Atlas 50 Narożnik zewnętrzny 135 szary
Atlas 50 Narożnik zewnętrzny 135 grafitowy
Atlas 50 Narożnik wewnętrzny 135 brązowy
Atlas 50 Narożnik wewnętrzny 135 szary
Atlas 50 Narożnik wewnętrzny 135 grafitowy
Atlas 50 Łącznik brązowy
Atlas 50 Łącznik szary
Atlas 50 Łącznik grafitowy

Przekrój profilu

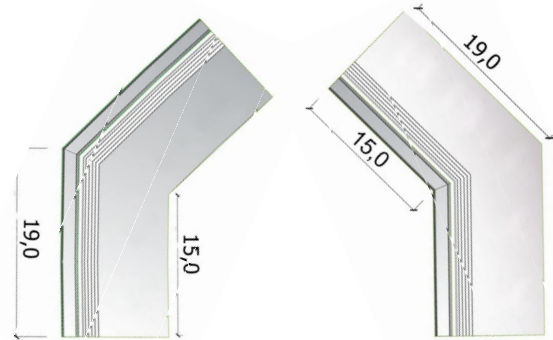


Rzut narożnika



Narożnik zewnętrzny 90°

Narożnik wewnętrzny 90°



Narożnik zewnętrzny 135°

Narożnik wewnętrzny 135°

Opakowania

Rodzaj elementu	Rodzaj opakowania	Ilość sztuk w opakowaniu
Profil główny długości 2 m	karton	4
Narożnik wewnętrzny lub zewnętrzny	karton	2
Łącznik	karton	10
Szablon ABS	karton (szablon pakowany razem z profilami głównymi)	2

Informacje zawarte w Karcie Technicznej stanowią podstawowe wytyczne, dotyczące stosowania wyrobu i nie zwalniają z obowiązku wykonywania prac zgodnie z zasadami sztuki budowlanej i przepisami BHP. Wraz z wydaniem niniejszej karty technicznej, wszystkie poprzednie tracą ważność.
Data aktualizacji: 2014-03-26