



CX 20

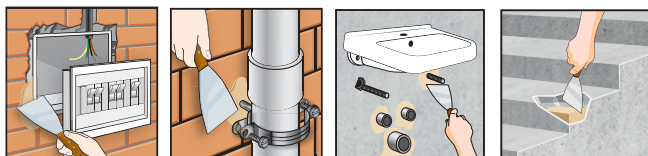
COMFORT

Zaprawa do montażu i napraw

Materiał do precyzyjnego montażu elementów i uzupełniania ubytków, charakteryzujący się komfortowym czasem zużycia

WŁAŚCIWOŚCI

- ▶ komfortowy czas zużycia (20 min)
- ▶ wysoka wytrzymałość po utwardzeniu
- ▶ do rekonstrukcji elementów betonowych
- ▶ do wypełniania ubytków i pęknięć do 50 mm
- ▶ na powierzchnie pionowe i poziome
- ▶ do wnętrz i na zewnątrz
- ▶ jasny kolor



ZASTOSOWANIE

Zaprawa Ceresit CX 20 COMFORT charakteryzuje się komfortowym czasem zużycia (20 min), co sprawia, że jest odpowiednia dla szerokiego grona użytkowników.

Ceresit CX 20 COMFORT służy do:

- **montażu** elementów wykonanych z metalu, tworzyw sztucznych itp., np. kotew, haków, łączników, zawiasów, elementów instalacji elektrycznych (puszek i skrzynek elektrycznych, listew przewodzących lub narożnikowych, elementów instalacyjnych (przejścia ruraru technologicznego, osadzanie elementów instalacyjnych i uchwyty) na podłożach takich jak beton, mury (cegła, bloczki betonowe, beton komórkowy itp.). W przypadku większych ubytków lub montażu cięższych elementów konieczna jest ich czasowa stabilizacja np. poprzez podparcie.
- **wypełniania ubytków i pęknięć** o wielkości od 5 do 50 mm w murach i tynkach (np. wypełniania bruzd instalacyjnych), w elementach stropowych i ściennych, posadzkach oraz wszelkiego rodzaju elementach prefabrykowanych. Większe ubytki należy wypełniać CX 20 COMFORT wymieszany z czystym piaskiem w proporcji 1:1.



– **rekonstrukcja uszkodzonych elementów** betonowych, tynków itp. np. krawędzi schodów, naroży ścian.

Ceresit CX 20 COMFORT, jest wodo- i mrozoodporna, dlatego można stosować wewnątrz i na zewnątrz pomieszczeń, na powierzchniach poziomych i pionowych. Produkt rekomendowany jest również do wykonywania niewielkich napraw powierzchniowych elementów betonowych, tynków.

Ceresit CX 20 COMFORT nie powoduje chlorkowej korozji elementów metalowych.

W przypadku stosowania do miejscowego uszczelniania konstrukcji betonowych oraz do tamowania lokalnych przecieków wody zaleca się użyć zaprawy szybkowiążącej Ceresit CX 5 lub cementu błyskawicznego CX 1.

Do montażu ciężkich konstrukcji i maszyn należy stosować zaprawę montażową Ceresit CX 15.

Do powierzchniowego uszczelniania wnętrz zbiorników na wodę zaleca się stosowanie zapraw wodoszczelnych Ceresit CR 65 i CR 166.

W przypadku montażu elementów wykonanych z kamienia wrażliwego na przebarwienia należy wykonać bezwzględnie własne próby stosowania mające na celu sprawdzenie czy zaprawa nie przebarwia elementu.

PRZYGOTOWANIE PODŁOŻA

Zaprawa CX 20 COMFORT może być stosowana na zwarte, nośne i czyste podłoża wolne od substancji obniżających przyczepność, takich jak: tłuszcze, bitumy, pyły. W podłożu należy wykuć lub wywiercić otwór montażowy o średnicy min. 5 mm większej od osadzanego elementu. W przypadku większych ubytków, szczelinę należy rozkuć w tzw. jaskółczy ogon.

Przed aplikacją podłoże należy obficie zwilżyć wodą. Materiał nanosić na matowo-wilgotne podłoża. W przypadku rekonstrukcji uszkodzonych elementów zaleca się wtarcie zaprawy w podłoże przy użyciu twardego pędzla, a następnie aplikację materiału w jednym cyklu technologicznym.

WYKONANIE

Materiał wsypywać do odmierzonej ilości wody i mieszać, aż do uzyskania jednorodnej masy bez grudek. Zaprawę należy nakładać gładką stroną pacy metalowej lub szpachelką. W przypadku montażu elementu, należy najpierw wypełnić zaprawą odpowiednio przygotowane wgłębienie i następnie umieścić montowany element. Nie wolno ruszać, korygować położenia montowanego elementu w trakcie wiązania zaprawy.

Dodatek piasku nie ma wpływu na czas wiązania, ale obniża wytrzymałość zakotwienia.

UWAGA

Prace należy wykonywać przy temperaturze otoczenia i podłoża od +5°C do +25°C. Zaprawa CX 20 zawiera cement i zmieszany z wodą ma odczyn alkaliczny. W związku z tym należy chronić skórę i oczy. W przypadku kontaktu materiału z oczami płukać je obficie wodą i zasięgnąć porady lekarza.

Zawartość chromu VI – poniżej 2 ppm w okresie ważności wyrobu.

ZALECENIA

Nie wcześniej niż po 12 godzinach możemy przystąpić do wykonywania kolejnych warstw na CX 20 np. poprzez mocowanie płytek ceramicznych.

SKŁADOWANIE

Do 12 miesięcy od daty produkcji, przy składowaniu na paletach, w suchych warunkach i w oryginalnych, nieuszkodzonych opakowaniach.

OPAKOWANIA

Worek 20 kg, 5 kg i 2 kg.

DANE TECHNICZNE

Baza:	mieszanek cementów z wypełniaczami mineralnymi i modyfikatorami	
Gęstość nasypowa:	ok. 1,41 kg/dm ³	
Proporcje mieszania:	-0,4 l wody na 2 kg -1,0 l wody na 5 kg -4,0 l wody na 20kg	
Temperatura stosowania:	od +5°C do +25°C	
Czas zużycia:	ok. 20 min	
Wytrzymałość na ściskanie:	- bez dodatku piasku:	
	- po 6 godz. ≥ 15,0 MPa - po 24 godz. ≥ 17,0 MPa - po 28 dniach ≥ 33,0 MPa	
Wytrzymałość na zginanie:	- z dodatkiem piasku:	
	- po 28 dniach ≥ 28,0 MPa wg PN-EN 12190:2000	
Wytrzymałość na zginanie:	- bez dodatku piasku:	
	- po 6 godz. ≥ 2,5 MPa - po 24 godz. ≥ 3,5 MPa - po 28 dniach ≥ 4,2 MPa	
Absorpcja kapilarna, kg/m ² ·xh ^{0,5} :	- z dodatkiem piasku:	
	- po 28 dniach ≥ 4,0 MPa wg PN-EN 1015-11:2001	
Absorpcja kapilarna, kg/m ² ·xh ^{0,5} :	≤ 0,5 MPa wg PN-EN 13057:2004	
Przyczepność do betonu:	≥ 1,5 MPa wg PN-EN 1542:2000	
Przyczepność otulonej zaprawą stali do betonu przy ścinaniu:	≥ 45MPa wg PN-EN 15184:2006	
Zawartość jonów chlorkowych:	≤ 0,05% wg PN-EN 1015-17:2002+A1:2005	
Orientacyjne zużycie:	ok. 1,6 kg/dm ³ wypełnianej objętości	

- Wyrob posiada Aprobatację Techniczną ITB Nr AT-15-9328/2014 + Aneks nr 1, Certyfikat Zakładowej Kontroli Produkcji nr ITB-609/Z wydany przez ITB.

Wszelkie porady techniczne można uzyskać pod numerami telefonów:

+48 800 120 241

+48 41 3710124.

Poza informacjami podanymi w niniejszej karcie technicznej należy przestrzegać zasad sztuki budowlanej, wytycznych branżowych instytutów i stowarzyszeń, przedmiotowych norm krajowych i europejskich, dokumentów aprobacyjnych, przepisów BHP, itp. Wymienione powyżej cechy i właściwości techniczne określone zostały w oparciu o praktyczne doświadczenia oraz przeprowadzone badania. Wszelkie właściwości oraz zastosowania materiałów wykraczające poza zakres podany w niniejszej karcie technicznej wymagają naszego pisemnego potwierdzenia. Wszelkie dane odnoszą się do temperatury podłoża, otoczenia i materiału +23°C oraz wilgotności względnej powietrza 50%, o ile nie podano inaczej. W innych warunkach klimatycznych podane parametry mogą ulec zmianie.

Informacje zawarte w niniejszej karcie technicznej, w szczególności zalecenia dotyczące sposobu i warunków aplikacji oraz zakresu zastosowania i użytkowania naszych produktów, zostały opracowane na podstawie naszego doświadczenia zawodowego. Niniejsza karta techniczna określa zakres stosowania materiału i zalecany sposób prowadzenia robót, ale nie może zastąpić zawodowego przygotowania wykonawcy. Producent gwarantuje jakość wyrobu, natomiast nie ma wpływu na warunki i sposób jego użycia. Biorąc pod uwagę, że warunki, w których stosowane są produkty mogą ulegać zmianie, w przypadku wątpliwości zalecane jest przeprowadzenie własnych prób. Nie ponosimy odpowiedzialności z tytułu powyżej wymienionych informacji lub jakiegokolwiek rekomendacji słownej z tym związanej, z wyjątkiem przypadków rażącego niedbalstwa lub winy umyślnej. Niniejsza karta techniczna zastępuje wszystkie poprzednie wersje, mające zastosowanie do tego produktu.



Aktualna punktacja w programie Ceresit PRO znajduje się na stronie www.ceresit-pro.pl w zakładce „Katalog produktów punktowanych”.